

REVISTA DE LA ASOCIACIÓN  
CORDOBESA DE MINERALOGÍA  
Y PALEONTOLOGÍA

# ACMIPA

MARZO 2000 • NÚMERO 40

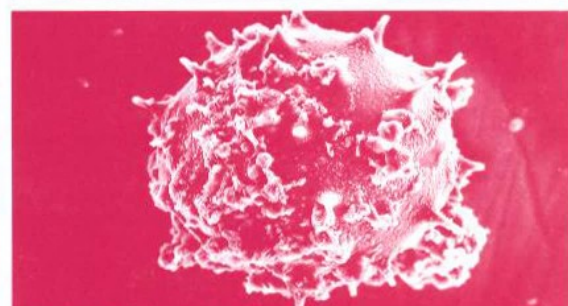
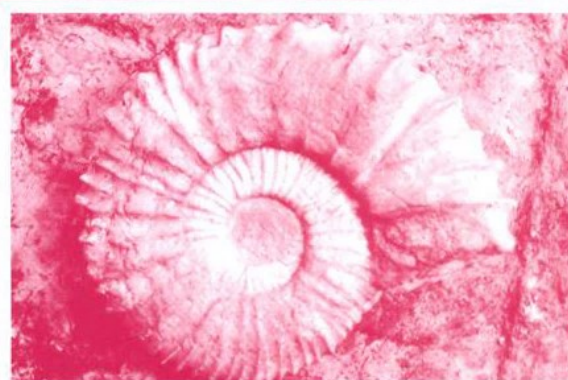
## LOS FÓSILES, PATRIMONIO NATURAL

ACMIPA REALIZA  
UNA DONACIÓN  
DE MUESTRAS AL  
INSTITUTO DE  
FUENTE PALMERA

MICROFÓSILES  
ORDOVÍCICOS EN  
ADAMUZ (CÓRDOBA)



ASOCIACIÓN CORDOBESA  
DE MINERALOGÍA  
Y PALEONTOLOGÍA



ADAMUZ-SIL  
MB6399 20KV — 10µm  
X400 17mm



# MUSEO HISTÓRICO MUNICIPAL DE NOVELDA

■ ILDEFONSO HOYO LOZANO

**E**l Museo Histórico Municipal de Novelda (Alicante) podríamos encuadrarlo dentro de una supuesta categoría de "pequeños museos" que últimamente se vienen inaugurando en numerosas localidades.

Este tipo de instituciones se caracterizan por la pluralidad de muestras que albergan en sus salas, teniendo cabida elementos de carácter socio-culturales, etnológicos, históricos, etc. Todos con marcado ámbito localista.

Creemos que la proliferación de estos museos es altamente positiva; por una parte acercan más la sociedad a estas instituciones, a la vez que permiten una actitud más participativa abriendo la posibilidad de colaboraciones o donaciones; de otro lado, el carácter contextualizado, dentro del ámbito local o regional, estimula el interés del ciudadano, consiguiendo el objetivo cultural y didáctico que deben tener los museos.

El que hoy nos ocupa, se encuentra ubicado en la Casa de la Cul-

tura de Novelda, en la calle Jaime II, número 3. En la planta segunda está instalada la Sección de Paleontología que se encarga de la conservación, catalogación y estudio del patrimonio fósil depositado en ella.

Los fondos proceden de colecciones cedidas por un grupo de aficionados a la Paleontología. Hay también piezas que han sido intercambiadas o donadas por vecinos de la localidad. Se ha formado así una colección de un amplio ámbito geográfico, destacando los fósiles procedentes de la comarca.

La instalación se compone de una sala de exposición, un departamento donde se catalogan y clasifican los fósiles que llegan y una biblioteca-hemeroteca sobre temas paleontológicos.

Uno de sus principales objetivos es dar a conocer a los ciudadanos y ciudadanas los seres que se desarrollaron en nuestro planeta en el transcurso de las Eras Geológicas.

La sala de exposiciones la componen ocho vitrinas, cada una de ellas dedicada a una Era o Periodo. Contienen una representación de los seres que han existido en las diferentes etapas de la Historia Geológica.

En la primera vitrina, de carácter explicativo, encontramos una representación de los fósiles más frecuentes que hay en la exposición, acompañados de una reconstrucción de como era el animal vivo. Así mismo, contempla los diferentes ti-



*Sala de Exposiciones*

pos de fósiles que más fácilmente encontraríamos en una excursión por las sierras de la comarca.

La siguiente está dedicada a la Era Paleozoica con diversa fauna marina y restos continentales representados por plantas que han formado los actuales depósitos de carbón.

La tercera, cuarta y quinta vitrinas nos muestran fósiles de la Era



*Restos Vegetales*

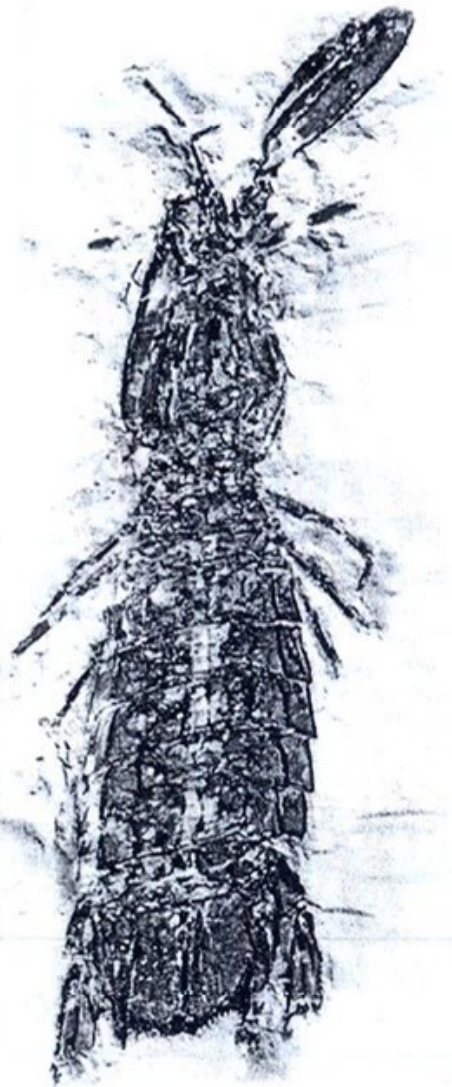
Mesozoica. Destaca en la tercera vitrina una representación de moluscos y restos vegetales muy importantes pertenecientes al Triásico, periodo muy pobre de fósiles en nuestras latitudes.

El resto de las vitrinas están dedicadas a la Era Cenozoica, destacando la gran abundancia de gasterópodos continentales. Hay también algunos ejemplares de insectos y una buena colección de peces, tanto individuos completos como piezas dentarias. Los anfibios se encuentran representados por un ejemplar de salamandra y en cuanto a plantas, se pue-

de observar una buena colección de hojas.

La octava nos muestra una excelente representación de restos dentarios y óseos de mamíferos terciarios.

Una visita a la Sección de Paleontología nos hará conocer mejor, a través de los vestigios fósiles, la evolución de los seres que han habitado la tierra y nos hará reflexionar sobre las transformaciones que han ido sucediendo a nuestro planeta y a sus habitantes. ●



*Squilla CF. Brasiliensis*